

## QLIKVIEW CONNECTOR ДЛЯ SAP NETWEAVER

Дополните SAP возможностями гибкого оперативного анализа данных

Организации вкладывают миллионы в автоматизацию своих бизнес-процессов, но зачастую им так и не удается в полной мере извлечь пользу из информации, накопленной в системах SAP. Механизмы бизнес-аналитики SAP, основанные на использовании OLAP-кубов, отличаются сложностью и ограничены жестко определенными структурами данных. Не менее трудной задачей является создание запросов ABAP, модулей SAP BW или построение отчетов. Однако выход есть – клиенты SAP могут использовать специально разработанный модуль «QlikView Connector для SAP NetWeaver» и ощутить всю мощь и гибкость ассоциативного анализа QlikView при формировании отчетов и визуализации результатов, используя данные, хранящиеся как в системе SAP, так и в других, внешних источниках. Традиционные средства отчетности SAP могут быть дополнены персональными аналитическими инструментами QlikView, позволяющими пользователям самостоятельно исследовать данные и принимать обоснованные решения с той же скоростью, с какой движется бизнес.

### ЗНАНИЯ, СКРЫТЫЕ В SAP

Пользователи SAP часто жалуются на излишнюю сложность доступа к данным и их анализа. Такие инструменты, как ABAP-запросы, модули SAP BW и отчеты, частично помогают извлекать необходимую информацию, но имеют серьезные недостатки. Оперировать полным набором данных SAP или даже ограничиваться несколькими измерениями отдельных таблиц довольно сложно. Создание отчетов и анализ информации, а тем более интеграция с данными из внешних по отношению к SAP систем также сопряжены с серьезными трудностями. Централизованная система отчетности SAP и даже дополнительные инструменты, предлагаемые SAP и сторонними разработчиками, не способны обеспечить необходимую в современных условиях гибкость. Особенно остро эти ограничения проявляются, когда данные SAP необходимо объединить с информацией из других систем или когда из-за больших объемов данных снижается производительность их обработки. В результате пользователи SAP не могут получить полную и целостную картину бизнес-процессов, и критически важные для бизнеса знания остаются скрытыми в недрах системы SAP.

### ОСНОВНЫЕ ВОЗМОЖНОСТИ QLIKVIEW

QlikView позволяет решать следующие задачи:

- **проводить глубокий анализ данных, создавать отчеты и информационные панели.** Система имеет интерактивный интерфейс и развитые средства визуализации, позволяет с легкостью интегрировать все доступные данные из любых систем и проводить детальный анализ с помощью нескольких щелчков мышью;
- **обеспечивать доступ к данным и приложениям всем сотрудникам, где бы они ни находились.** Через локально устанавливаемый клиент, браузер и мобильные приложения с системой QlikView могут работать десятки тысяч пользователей, успешно решая стоящие перед ними задачи независимо от типа используемых устройств;
- **анализировать данные со скоростью мысли.** Информацию можно исследовать интуитивно, а не в соответствии с иерархической моделью данных. Пользователи могут изучать данные вплоть до мельчайших подробностей и принимать решения, мгновенно получая ответы на интересующие вопросы;
- **поддерживать совместную работу и обмениваться знаниями.** С документами и закладками QlikView, а также PDF-отчетами, графиками и диаграммами пользователи могут работать совместно. Интеграция QlikView с другими настольными и веб-приложениями повышает производительность труда;
- **эффективно пользоваться встроенными в систему гибкими и мощными средствами безопасности.** QlikView интегрируется в существующую инфраструктуру безопасности, поддерживая сквозную аутентификацию пользователей (использование единой учетной записи), протоколирование и аудит, модульную защиту и делегирование административных полномочий.

## КЛИЕНТЫ SAP, ИСПОЛЬЗУЮЩИЕ В СВОЕЙ РАБОТЕ QLIKVIEW:

Alto Parana  
Amcor  
Atlas Copco  
British American Tobacco  
Deutsche Telekom  
Eurohypo  
FE Global Electronics  
Gebrüder  
Schmid  
Gen-Probe  
Halton  
Hella  
Hercules  
Heidelberg  
Landesbank Rheinland-Pfalz  
Lifetime Brands  
Malteser  
Marienhospital  
Gelsenkirchen  
Merck  
Northwest Pipe  
Robert Zapp  
Sandvik  
Schonmackers  
Vattenfall  
WILO

## ПРЕИМУЩЕСТВА QLIKVIEW ДЛЯ SAP

Система QlikView имеет мощный аналитический функционал, но при этом оказывается проще и дешевле традиционных инструментов бизнес-аналитики.

- **Возможность объединения данных из различных источников:** QlikView позволяет одним щелчком мышью объединить данные из систем SAP R/3, mySAP, SAP BW и из запросов BEX, а также данные из других систем, реализованных не на платформе SAP.
- **Быстрота внедрения:** дизайнер скриптов QlikView позволяет создавать персональные аналитические приложения и отчеты за считанные дни или недели, а с помощью справочников SAP Data Dictionary можно еще больше ускорить и упростить процесс анализа данных из системы SAP.
- **Простота использования:** QlikView интуитивно понятна и бизнес-пользователям, и ИТ-специалистам, что позволяет приступить к работе с системой сразу после непродолжительного (менее часа) обучения.
- **Отказ от хранилища данных:** QlikView может использовать хранилище данных, а может обходиться и без него, комбинируя данные из SAP и других источников в оперативной памяти. Это упрощает создание отчетов, разработку приложений и обновление данных.
- **Готовые шаблоны анализа:** в QlikView имеются готовые шаблоны для финансового анализа (на основе модуля SAP FI), анализа продаж и движения товарных запасов. Воспользовавшись ими, вы сможете ощутить преимущества QlikView с первого же дня работы с системой.
- **Сертифицированный интерфейс:** модуль QlikView Connector для SAP NetWeaver сертифицирован компанией SAP, что дает дополнительные гарантии совместимости при использовании QlikView для анализа критически важной информации, хранимой в системе SAP.
- **Множественное использование отчетов и запросов:** В QlikView BW OLAP предусмотрена возможность многократного использования бизнес-логики запросов BEX, что позволяет сохранить ранее сделанные инвестиции. Кроме того, QlikView обеспечивает быстрый и простой доступ к объектам DSO / ODS, ABAP-отчетам и запросам SAP.

## QLIKVIEW: РЕВОЛЮЦИОННЫЙ СПОСОБ АНАЛИЗА ДАННЫХ SAP

### АНАЛИТИКА ДЛЯ РУКОВОДИТЕЛЕЙ

Традиционные OLAP-технологии вынуждают руководителей сначала самостоятельно прорабатывать все возможные вопросы и задачи, а затем поручать ИТ-отделу автоматизацию алгоритмов бизнес-анализа. С QlikView все по-другому. Исполняемый в оперативной памяти механизм ассоциативного анализа позволяет в едином приложении получить полноценный обзор бизнеса на основе данных из системы SAP. С помощью QlikView пользователи могут интуитивно, «на лету» изменять и создавать новые отчеты и представления данных при минимальном содействии ИТ-специалистов. Руководители быстро получают ответы на критически важные и зачастую сложные вопросы бизнеса. Система позволяет генерировать идеи, которые порождают новые, порой неожиданные вопросы, и помогает находить на них ответы. QlikView предлагает все стандартные возможности бизнес-аналитики: прогнозирование и анализ, моделирование сценариев «что если», информационные панели с ключевыми показателями эффективности (KPI), системы сбалансированных показателей (Balanced Scorecards) и многое другое, и выполняет их со скоростью бизнеса.

### АНАЛИЗ ПРОДАЖ И КЛИЕНТСКОЙ БАЗЫ

В системах SAP и внешних базах данных хранится масса информации о клиентах. QlikView облегчает доступ к этим данным сотрудникам отделов продаж, маркетинга и клиентского обслуживания. Конечные пользователи — от руководителей высшего звена до торговых агентов — могут в интерактивном режиме анализировать тенденции рынка, динамику спроса, особенности продаж отдельных продуктов и услуг. Новые идеи, которые можно сформулировать и проанализировать при помощи QlikView, позволяют быстрее и точнее обеспечить соответствие продуктовой стратегии и стратегии продаж потребностям клиентов. В результате компания улучшает доходность, наращивает оборот и прибыль.

### АНАЛИЗ ЦЕПОЧКИ ПОСТАВОК

Менеджерам по логистике и управлению цепочками поставок QlikView позволяет быстро получать ясное и полное представление о процессах планирования спроса и выполнения заказов. Пользователи SAP могут более тесно работать с поставщиками и использовать данные из их систем в аналитических приложениях QlikView. Благодаря реализуемым QlikView функциям интеллектуального анализа спроса и предложения организации смогут снизить операционные расходы и в то же время полнее учитывать потребности заказчиков.

### ПРОИЗВОДСТВЕННЫЙ АНАЛИЗ

Руководителям производства и менеджерам, отвечающим за планирование, QlikView помогает быстро находить способы оптимизации бизнес-процессов, контролируемых средствами SAP. QlikView позволяет предприятиям быстро корректировать производственные планы, чтобы повысить свою конкурентоспособность, сократить процент брака, внедрить или усовершенствовать процессы, использующие лучшие бизнес-практики в соответствии с методологиями Six Sigma, бережливого производства и учета затрат по процессам (методика ABC).

“QlikView значительно увеличивает ценность наших ИТ-систем. Наконец-то мы получили возможность быстро и легко извлекать из хранимой в SAP информации те знания, которые помогают принимать оптимальные стратегические решения”

– Майкл Нефф, директор информационной службы компании Heidelberger Druckmaschinen AG

## ФИНАНСОВЫЙ АНАЛИЗ

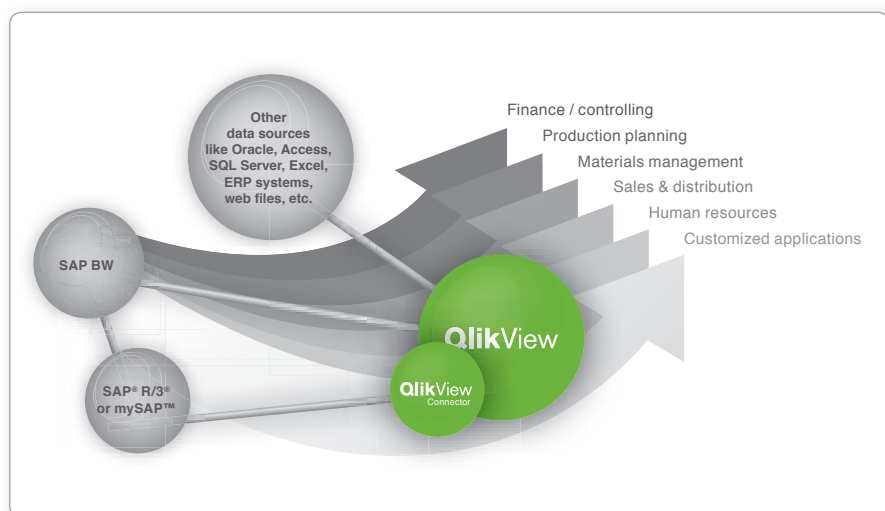
QlikView предоставляет средства для более быстрого, точного и прозрачного анализа данных из бизнес-приложений SAP для повышения эффективности финансового управления и соблюдения требований регулирующих органов. Благодаря встроенным в QlikView средствам быстрой очистки данных все пользователи в масштабах предприятия получают доступ к единой версии данных SAP. Это помогает избежать непонимания и искажения информации, а также сократить сроки проведения анализа и подготовки отчетов. QlikView обеспечивает соответствие требованиям SOX, IFRS, GAAP и другим стандартам бухгалтерского учета, а также нормативным актам, регулирующим коммерческую деятельность, экологическую безопасность, вопросы охраны труда и защиты информации.

## АНАЛИЗ РАЗЛИЧНЫХ НАПРАВЛЕНИЙ ДЕЯТЕЛЬНОСТИ

QlikView позволяет выполнять анализ любых данных в любых разрезах, поэтому и реализуемые системой методы поддержки принятия решений могут применяться в любых областях, которые связаны с оценкой эффективности бизнеса и учетом затрат. Система QlikView помогает с большей отдачей использовать данные из любых модулей SAP, в том числе в приложениях для кадрового отдела, отделов НИОКР и ИТ.

## БОЛЕЕ ЭФФЕКТИВНОЕ ИСПОЛЬЗОВАНИЕ SAP ЗА СЧЕТ ОПЕРАТИВНОГО И ГИБКОГО АНАЛИЗА ДАННЫХ

Работа компаний в конечном итоге зависит не от систем SAP, а от решений, принимаемых людьми. Автоматизировав свои бизнес-процессы на платформе SAP, отраслевые лидеры стремятся приобрести дополнительные преимущества и обращаются к QlikView как к инструменту, который помогает генерировать идеи и ускоряет обработку данных.

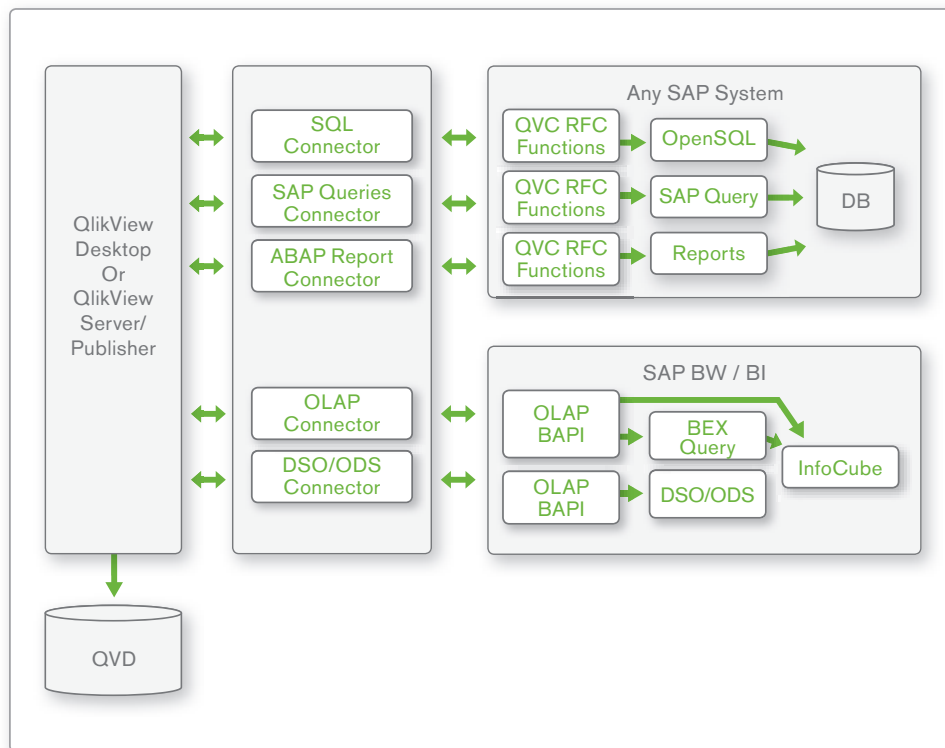


“QlikView – это что-то потрясающее! Возможность агрегации данных за длительный период времени из системы SAP и прочих бизнес-приложений сделала информацию более доступной всем, кто в ней нуждается, и позволила нашим пользователям готовить консолидированные отчеты быстрее и эффективнее”

– Клиффорд Сигел, старший вице-президент по глобальной цепочке поставок компании Lifetime Brands, Inc.

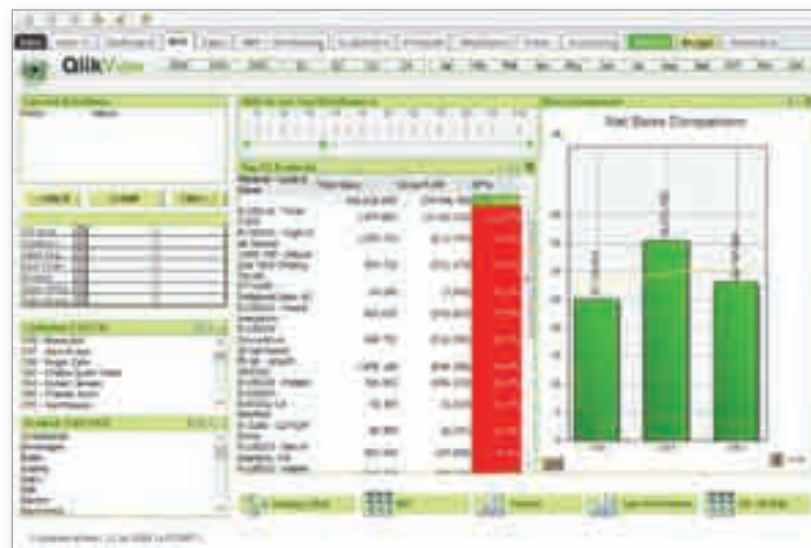
## ПРИНЦИП ДЕЙСТВИЯ КОННЕКТОРА

Установив коннектор QlikView, пользователи систем SAP могут внедрять приложения QlikView, обращающиеся напрямую к FI, CO, SD, MM и другим модулям SAP. Эти аналитические приложения могут быстро, гибко и просто использовать данные не только из систем SAP, но и из других источников. Пользователи получают доступ как к агрегированным данным, так и для детализированного анализа, в том числе на уровне отдельных транзакций. Сертифицированный компанией SAP коннектор работает как доступная только для чтения система удаленного вызова функций и обеспечивает прямой доступ к данным SAP.



## ОЗНАКОМЬТЕСЬ С ДЕМОНСТРАЦИОННЫМ ПРИЛОЖЕНИЕМ SAP TRADE COCKPIT ЧЕРЕЗ ИНТЕРНЕТ

Разработанное компанией QlikTech демонстрационное приложение SAP Trade Cockpit позволяет убедиться в том, насколько легко ваша компания сможет извлечь дополнительные преимущества из данных в системах SAP. Благодаря QlikView Connector для SAP NetWeaver® бизнес-пользователи получают новые знания и работают с большей эффективностью. С демонстрационной версией SAP Trade Cockpit можно ознакомиться на сайте QlikView: <http://www.qlikview.com/ru/explore/solutions/data-source/sap>.



## ПРИНЦИП ДЕЙСТВИЯ КОННЕКТОРА

- SAP BASIS system версии 4.6c или выше
- SAP Business Warehouse версии 3.0 или выше

SAP, SAP R/3, mySAP, SAP BW и SAP NetWeaver являются товарными знаками или торговыми марками компании SAP AG, зарегистрированными в Германии и ряде других стран.